

SEDE DEL CORSO:

Il corso si svolgerà presso l'Aula Thun - Ospedale Pediatrico Microcitemico via Adward Jenner, Cagliari.

ISCRIZIONE AL CORSO:

L'iscrizione al Corso è gratuita e riservata ad un numero limitato di partecipanti (70).

Le iscrizioni verranno accettate in base all'ordine di arrivo.

Le schede di iscrizione sono disponibili on-line sul sito:

www.kassiopeagroup.com

dovranno essere compilate in tutte le sue parti e trasmesse entro e non oltre il 27 febbraio 2015 alla Segreteria Organizzativa: Kassiopea Group srl (Fax 070.656263) o via email:

cristinabodano@kassiopeagroup.com

La Segreteria Organizzativa si riserva la decisione di chiudere le iscrizioni prima della data prevista una volta raggiunto il massimo dei partecipanti.

Le domande che non riceveranno risposta da parte della KassiopeaGroup dovranno intendersi non accolte.

ECM

Il congresso "LA TERAPIA ANTIEPILETTICA: DALLE LINEE GUIDA ALLA PRATICA CLINICA"

è riservato alle seguenti professioni:

MEDICO CHIRURGO

Discipline di Riferimento:

NEUROLOGIA; NEUROPSICHIATRIA INFANTILE; PEDIATRIA; PEDIATRIA (PEDIATRI DI LIBERA SCELTA); TECNICO DI NEUROFISIOPATOLOGIA;

E' accreditato con 7 crediti formativi ECM.

Verrà rilevata la presenza nelle sale sia in entrata sia in uscita e i crediti verranno certificati solo se il tempo di presenza risulterà essere effettivamente quello previsto per l'evento stesso e se sarà superata la prova per la verifica dell'apprendimento. La certificazione attestante l'acquisizione dei crediti ECM verrà inviata via email dopo il completamento delle procedure previste.

Il Provider ECM è la Kassiopea Group, riconosciuto dall'AGENAS con il numero 305.

ATTESTATI DI PARTECIPAZIONE

Al termine del Corso verrà rilasciato a tutti i partecipanti regolarmente iscritti l'attestato di partecipazione.

Segreteria Organizzativa e Provider ECM



Via Stamina 10 - 09134 - Cagliari - Tel 070651242 - Fax 070656263.

www.kassiopeagroup.com

MODERATORI e RELATORI:

- **Susanna Casellato**, AOU - Sassari.
- **Silvia Cossu**, Ospedale Pediatrico Microcitemico - Cagliari.
- **Chiara Fois**, Università degli Studi di Sassari.
- **Walter Merella**, Azienda Ospedaliera Brotzu - Cagliari.
- **Francesco Madeddu**, Ospedale Pediatrico Microcitemico - Cagliari.
- **Francesco Marrosu**, Università degli Studi di Cagliari.
- **Dario Pruna**, Ospedale Pediatrico Microcitemico - Cagliari.
- **Monica Puligheddu**, Università degli Studi di Cagliari.
- **Rosario Rossi**, Ospedale San Francesco - Nuoro.
- **Egidio Salaris**, Ospedale San Martino - Oristano.
- **Anna Ticca**, Ospedale San Francesco - Nuoro.
- **Sara Todesco**, Ospedale A. Segni - Ozieri.

Si ringrazia l'Ospedale Pediatrico Microcitemico

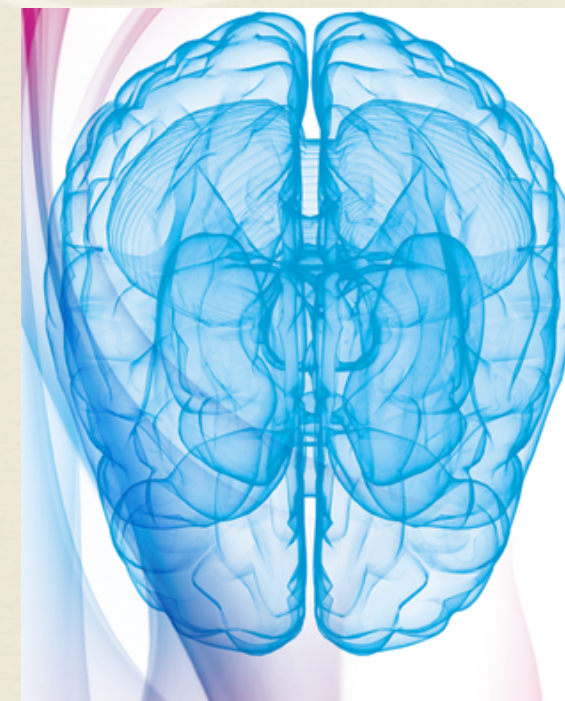


Evento Realizzato con il

CONTRIBUTO NON CONDIZIONANTE I CONTENUTI SCIENTIFICI



"LA TERAPIA ANTIEPILETTICA: DALLE LINEE GUIDA ALLA PRATICA CLINICA"



CAGLIARI

14 MARZO 2015

AULA THUN - OSPEDALE PEDIATRICO
MICROCITEMICO

Con il Patrocinio di:



Razionale Scientifico:

Negli ultimi anni la farmacoterapia antiepilettica ha fatto molti progressi nell'efficacia e nella tollerabilità del trattamento a lungo termine, sia nei bambini che negli adulti. Gli epilettologi devono anche confrontarsi con la pubblicazione di diverse linee-guida e raccomandazioni, che forniscono uno strumento indispensabile che va però riportato nella pratica clinica quotidiana. Ogni paziente ha necessità di un intervento farmacologico che sia "ritagliato" sulla sua situazione clinica, considerando fattori individuali come età, sesso, attività lavorativa e sociale. In questa ottica è stato quindi programmato questo evento, con l'obiettivo di provare a costruire un percorso terapeutico comune e condiviso nella Regione Sardegna.

Dario Pruna

Resp. Unità Epilettologia, Centro di riferimento nazionale LICE, Ospedale Pediatrico Microcitemico

“ LA TERAPIA ANTIEPILETTICA: DALLE LINEE GUIDA ALLA PRATICA CLINICA ”

Ospedale Pediatrico Microcitemico - Aula Thun

Cagliari, 14 Marzo 2015

Programma Scientifico

h. 9.00: Registrazione Partecipanti ;

h. 9.15: Introduzione ;

Moderatori: Anna Ticca , Francesco Madeddu

h. 9.15 - 9.45: Stato dell'arte sulle LG nella terapia antiepilettica
(Walter Merella)

h. 9.45 - 10.30: Dai meccanismi d'azione alla scelta del farmaco
(Francesco Marrosu)

h. 10.30 - 11.15: Effetti collaterali e tollerabilità
(Rosario Rossi)

h. 11.15 - 11.30 Coffee Break

h. 11.30 - 12 : Farmacoresistenza Vera e Falsa
(Dario Pruna)

h. 12 -12.30 : La Politerapia intelligente
(Egidio Salaris)

h. 12.30-13.30: Tavola rotonda: dalle linee guida alla pratica clinica
(Tutti i Relatori)

h 13.30 - 14.30 Light Lunch

Moderatori: Monica Puligheddu , Chiara Fois

h. 14.30-15.15: Inquadramento sindromico e trattamento nel bambino
(Susanna Casellato)

h. 15.15 - 16.00: Off label / 648 e Normativa Malattie Rare
(Silvia Cossu)

h. 16 - 16.45: Gestione del Paziente Adulto: Patente, Lavoro, Gravidanza, Anziani, Qualità della vita ...
(Sara Todesco)

h. 16.45 - 17.15 Considerazioni Conclusive e Discussione: *E' possibile un Percorso diagnostico/terapeutico comune in Sardegna?*

h. 17.15 - 17.35 Compilazione ECM e chiusura Lavori